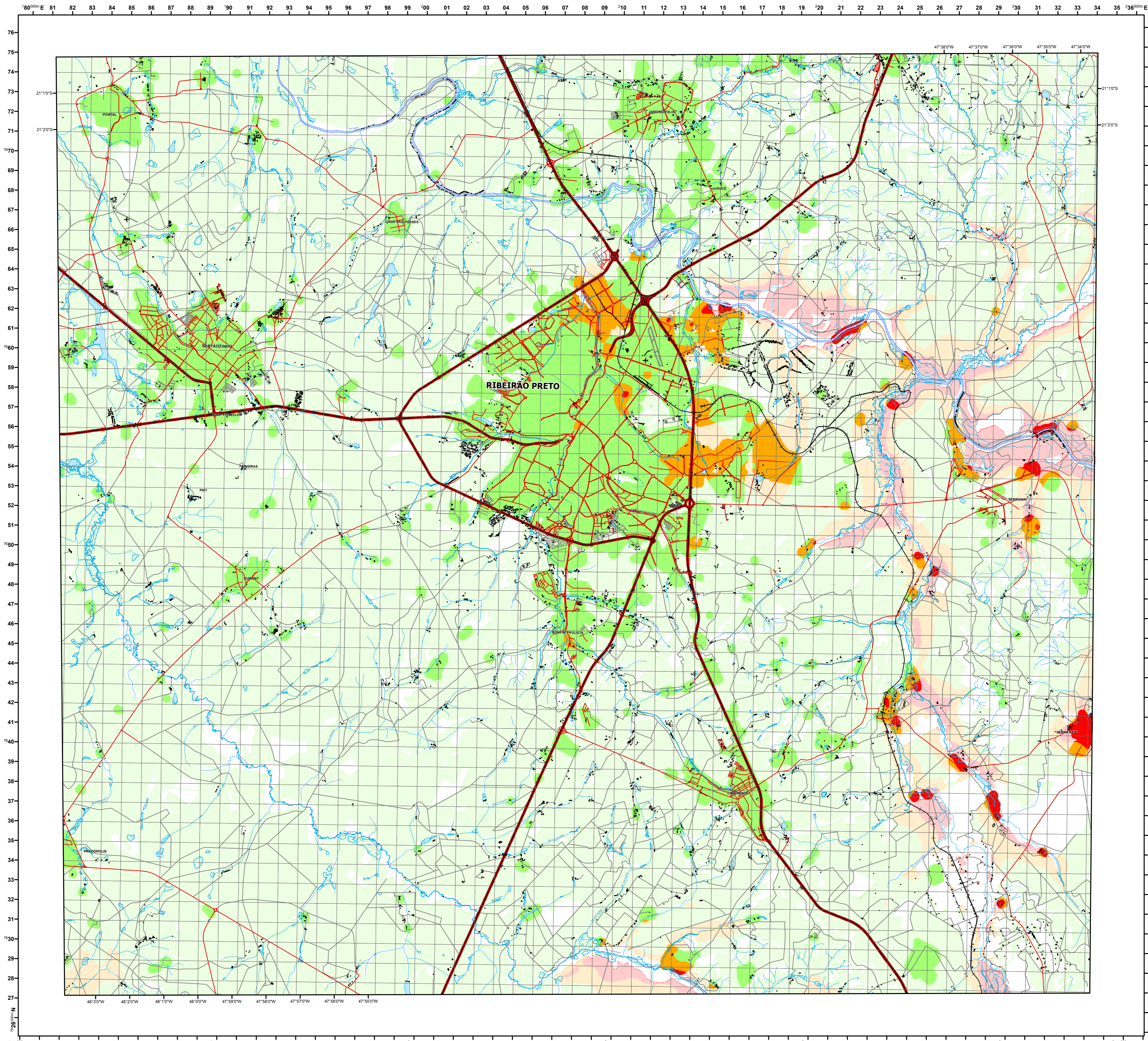


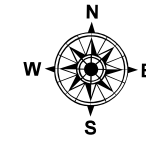
ESCALA/Escala 1 : 100 000 RIBEIRÃO PRETO

RIBEIRÃO PRETO

Mapa de Áreas Sensibles / Mapa de Áreas Sensíveis



Mapa de Áreas Sensibles.
Proyecto para la Protección Ambiental y Desarrollo
Sostenible del Sistema Acuífero Guaraní/
Mapa de Áreas Sensíveis.
Projeto de Proteção Ambiental e Desenvolvimento
Sustentável do Sistema Acuífero Guaraní



LEYENDA / Legenda

Mapa de Áreas Sensibles /
Mapa de Áreas Sensíveis

- Sensibilidad Alta /
Sensibilidade Elevada
- Sensibilidad Media /
Sensibilidade Média
- Sensibilidad Baja /
Sensibilidade Baixa
- Área Agrícola Sensibilidad Media /
Área Agrícola Sensibilidade Média
- Área Agrícola Sensibilidad Media/Baja
Área Agrícola Sensibilidade Média/Baixa
- Área Agrícola Sensibilidad Muy Baja /
Área Agrícola Sensibilidade Muito Baixa
- No Aplica. Ver Mapa de Susceptibilidad
Intrínseca de Agua Subterránea del SAG/
Não Aplica. Ver Mapa de Susceptibilidade
da Água Subterrânea do SAG

Planimetría / Planimetria

- Aeropuerto / Aeroporto
- Puerto / Porto
- Edificio / Edifício
- Puente, viaducto / Ponte, viaduto
- Ferrocarril / Ferrovia
- Túnel / Túnel
- Presa / Barragem
- Autopista / Auto-estrada
- Ruta pavimentada / Rodovia pavimentada
- Ruta (pavimento desconocido) / Rodovia (pavimento desconhecido)
- Camino de tierra / Caminho de terra
- Línea de transmisión o alta tensión / Linha de transmissão elétrica ou de alta tensão

Hidrografía / Hidrografia

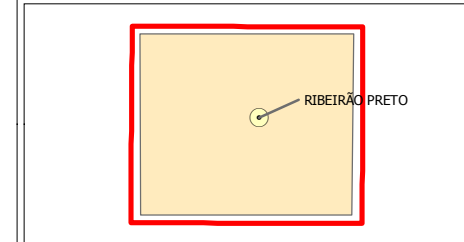
- Cataratas / Cataratas
- Salto / Corredeira
- Río / Rio
- Arroyo / Ribeirão
- Canal de irrigación / Canal de irrigação
- Canal navegable / Canal navegável
- Lago, Embalse / Lago, Barragem
- Pantano / Pântano
- Llano inundable / Planície inundável

Los principios, procedimientos y estándares usados para la elaboración de los mapas respetan las prácticas establecidas en la profesión. Aunque los datos e información recibidos de otras fuentes, incluidas las empresas asociadas, fueron revisados cuidadosamente por SNC-Lavalin International Inc., no fue posible verificar completamente su contenido. Los errores y/o omisiones en dicha información no son responsabilidad de SNC-Lavalin International Inc. SNC-Lavalin International Inc. no hace representación por la exactitud de esta información y acepta toda responsabilidad al respecto.

Os princípios, procedimentos e padrões aplicados na compilação dos mapas respeitam as práticas estabelecidas da profissão. Embora os dados e a informação fornecidos por outras fontes, inclusive empresas associadas, fossem revisados minuciosamente por SNC-Lavalin International Inc., não foi possível verificar completamente o conteúdo dos dados e informação. SNC-Lavalin International Inc. não assume responsabilidade por quaisquer erros ou omissões provenientes dessa informação. SNC-Lavalin International Inc. não garante a exatidão desta informação e recusa



Índice de las hojas /
Índice das folhas



Escala /Escala 1 : 100 000

0 0.5 1 2 3 4 5 6 7 8 km/qm

Proyección cartográfica/Projeção cartográfica : UTM Zona 23
Elipsóide de referencia /Elipsóide de referência : WGS 84
Datum horizontal/Datum horizontal : WGS 84
Datum vertical/Datum vertical : ITRF2000
Unidad/Unidade : Metro

Fuente: Mapa Base/ Fonte: Mapa Base

Tecstud International Ltda. Noviembre 2006 / Novembro 2006

Instituciones Nacionales Responsables/ Instituições Nacionais Responsáveis

Argentina : Subsecretaría de Recursos Hídricos del Ministerio de Planificación Federal Inversión Pública y Servicios

Brasil: Secretaria de Recursos Hídricos do Ministério do Meio Ambiente

Paraguay: Dirección General de Protección y Conservación de los Recursos Hídricos de la Secretaría del Ambiente

Uruguay: Dirección Nacional de Hidrografía del Ministerio de Transporte y Obras Públicas

Este documento constituye la Cartografía Base oficial del Proyecto para la Protección Ambiental y Desarrollo Sostenible del Sistema Acuífero Guaraní (PSAG) - Global Environmental Facility (GEF), Banco Mundial (BIRF), Organización de Estados Americanos (OEA), Argentina, Brasil, Paraguay y Uruguay.

Fue preparado bajo la supervisión del personal técnico de la Secretaría General del Proyecto (SG-SAG), con sede en la ciudad de Montevideo, Uruguay, siendo analizado y enriquecido por técnicos de diversas instituciones de los países mencionados. En caso de discrepancias, prevalecerá la cartografía oficial de cada uno de ellos.

Este documento constitui a Base Cartográfica oficial do Projeto de Proteção Ambiental e Desenvolvimento Sustentável do Sistema Aquífero Guaraní(PSAG) – Fundo para o Meio Ambiente Mundial (GEF), Banco Mundial (BIRD), Organização de Estados Americanos (OEA), Argentina, Brasil, Paraguai e Uruguai.

Foi elaborado sob supervisão do pessoal técnico da Secretaria-Geral do Projeto (SG-SAG), sediada na cidade de Montevideo, Uruguai, e analisado e aperfeiçoado por técnicos das diversas instituições cartográficas dos mencionados países. No caso de discrepância, prevalecerá a cartografia oficial nacional.



PROYECTO
SISTEMA ACUÍFERO GUARANÍ/
PROJETO
SISTEMA ACUÍFERO GUARANÍ



Producido por /Produzido por :

SNC-LAVALIN
International

Fecha de producción : Mayo 2006 / Data de produção : Maio 2006
Prohibida su reproducción total o parcial/Proibida sua reprodução total ou parcial proibida